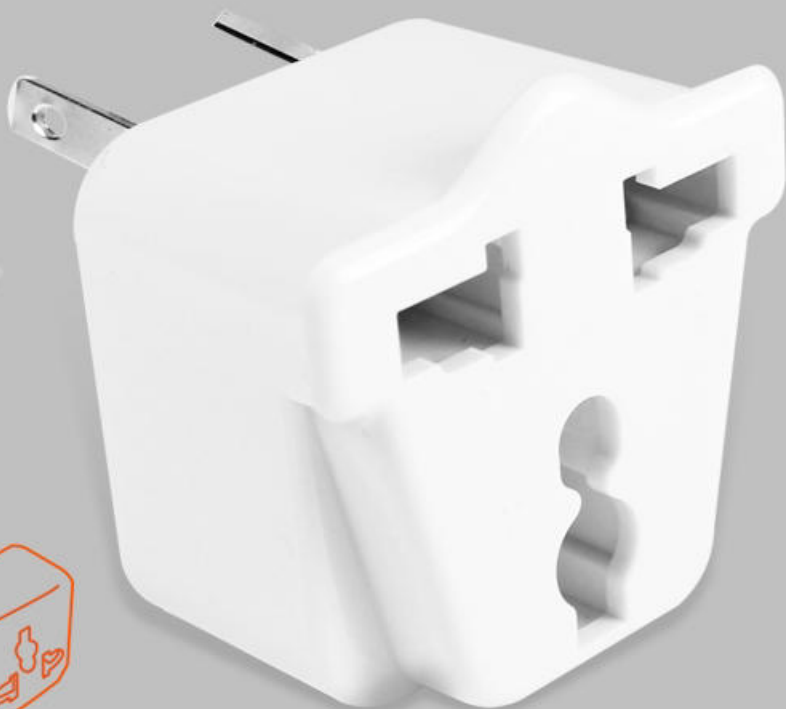


旅行用轉接頭(AU)

Travel Power Plugs Adapter

三插轉8字扁腳





- 三插扁腳+圓腳轉8字扁腳：4 \emptyset 圓腳插座10A
- 適用國家：中國220V、澳洲230V、紐西蘭230V、阿根廷





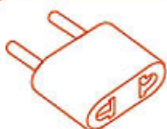
八字扁型

- 三插扁腳+圓腳轉8字扁腳：4 \emptyset 圓腳插座10A
- 適用國家：中國220V、澳洲230V、紐西蘭230V、阿根廷



八字扁腳

- 二插扁腳+圓腳轉8字扁腳：4 \emptyset 圓腳插座6A
- 適用國家：中國220V、澳洲230V、紐西蘭230V、阿根廷



圓腳

- 二插扁腳+圓腳轉圓腳：4 \emptyset 圓腳插座6A
- 適用國家：韓國220V、印尼220V、越南、泰國、德國、法國、土耳其、義大利...等歐洲國家(英國/愛爾蘭除外)



圓腳型

- 三插扁腳+圓腳轉圓腳：4 \emptyset 圓腳插座10A
- 適用國家：韓國220V、印尼220V、越南、泰國、德國、法國、土耳其、義大利...等歐洲國家(英國/愛爾蘭除外)



三腳扁型

- 三插扁腳+圓形接地轉三腳扁腳：4 \emptyset 圓腳插座10A
- 適用國家：英國230V、馬來西亞230V、新加坡220V、香港220V、中南美(巴拉圭/烏拉圭/阿根廷除外)

國外許多地區電壓與台灣不同，有圓腳、八字腳、三腳等各式插座，請根據當地實際電壓，選用適合當地之電源轉換器及電源插頭。

※本產品不具電壓轉換※

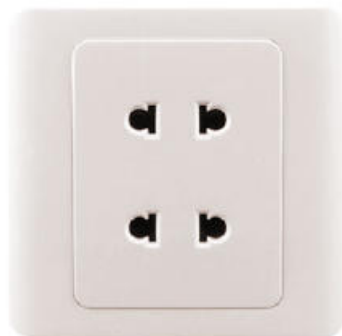


台灣、日本 110V
中國、美國 120V
泰國、越南、菲律賓
加拿大、墨西哥



A.扁腳插頭：4○圓腳插座 15A

韓國 220V、印尼、中國、越南
泰國、歐洲(除了英國 / 愛爾蘭)



B.圓腳插頭：扁腳插座 6A

中國 220V
澳洲 230V、紐西蘭 230V



C.八字扁腳插頭：扁腳 / 4○圓腳插座 6A

英國、馬來西亞 230V、
新加坡、香港 220V
中南美
(除了巴拉圭/烏拉圭/阿根廷)



D.三腳插頭：扁腳 / 4○圓腳插座 13A

PowerSync®
包爾星克



旅行用轉接頭(AU) Travel Power Plugs Adapter



國際旅行

體積小 方便攜帶



八字扁型

扁腳+圓形接地轉8字扁腳



※本產品不具電壓轉換；使用產品前，請務必確認電壓是否與設備相符

